



**marmoleum®** modular  
LÄGGNINGSANVISNING



# LÄGGNINGSANVISNING

## Läggningssanvisning för Marmoleum Modular

*Vid läggning av Marmoleum Modular som kan bestå av olika stora plattor är det inte lika viktigt att starta i rummets mitt. Beroende på hur man vill kombinera de olika storlekarna så blir ju Modular mer oregelbundet och kan läggas efter eget önskemål. I övrigt följ läggningssanvisningen.*

### På vilka underlag kan Marmoleum Modular läggas?

#### Linoleum och golvplast

Kontrollera att underlaget är jämnt och inte för mjukt och sitter ordentligt fast, om det inte ska tas bort. Avlägsna gamla vax- och polishrester och rengör underlaget nogga. Skador spacklas ut.

#### Betonggolv

Restfuktighet får vara max 90% RF. Gäller endast byggfukt, ej tillskjutande fukt. Se till att golvet är torrt och spackla ut ojämnheter och skador med ett cementbaserat spackel.

#### Brädgolv

Flytande eller spikat/skruvat. Lägg träfiber- eller spånkivor ovanpå som underlag. Följ alltid skivtillverkarens anvisningar.

#### Övriga golv

Rådgör med din lokala golvhandlare.

#### Golvvärme

Vid läggning på golvvärme ska ytemperaturen vara neddragen till 18°C och vid fortsatt användning vara max 27°C.

### Det här behöver du ha hemma

1. Blyertspenna
2. Linjal
3. Mattniv med rakt samt krokigt blad
4. Måttband eller tumstock
5. Snörslå
6. Limspackel
7. Lim som din återförsäljare rekommenderar (t ex Casco, Bostik eller motsvarande)
8. Golvvårdsvax (se separat skötselanvisning)

### Förvaring och hantering

Plattorna ska aktas för fukt och förvaras i förpackningarna i rumstemperatur minst 48 timmar före läggning. Öppna inte fler paket än du använder genast. Temperaturen vid läggning ska vara minst 18°C i rummet och 15°C på golvet.

### Skötsel

Efter inläggningen kan du behandla golvet med ett golvvårdsvax. Behandlingen tätar fogarna. I din vardagliga städning kan du dammsuga eller fuktmoppa med väl urvriden trasa alternativt mopp. Vid behov kan du använda en vaximpregnerad mopp. Följ tillverkarens anvisning.

### Oxidationsgulning

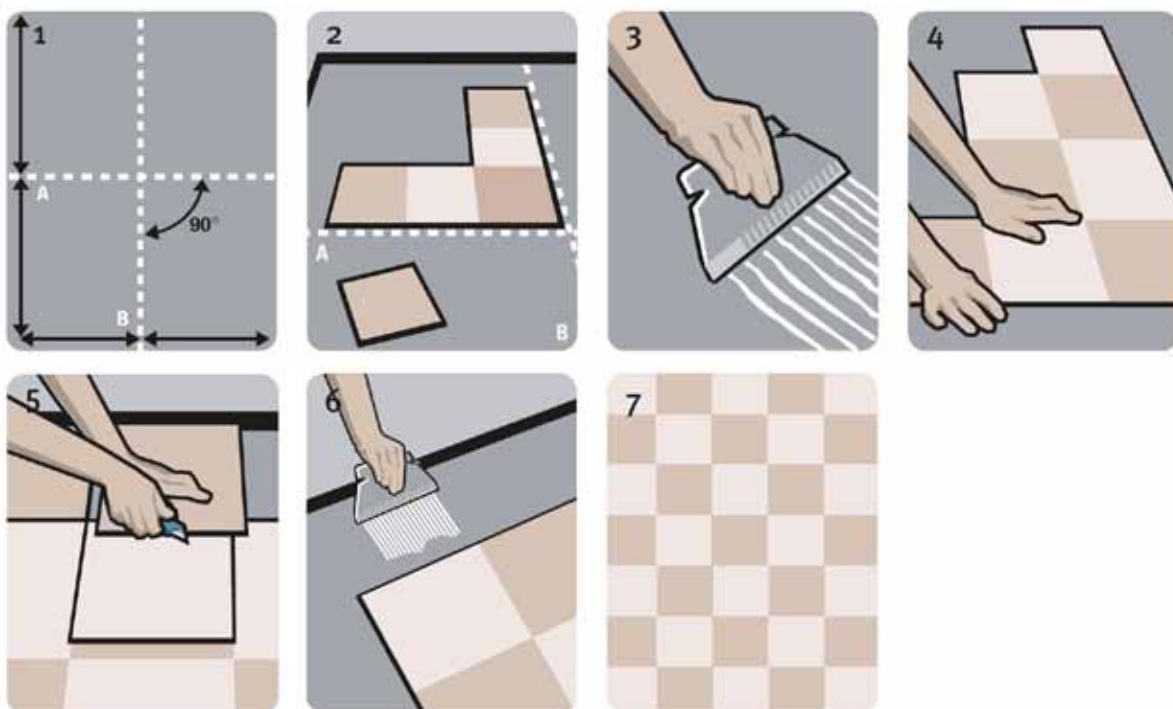
Eftersom Marmoleum är naturmaterial är en gulnton på plattorna helt normalt. Denna försvinner efter någon dags exponering i dagsljus och golvet får då sin rätta färg.

### Vid eventuella problem

Kontakta inköpsstället.

## Gör så här

1. Märk ut rummets mittlinjer med penna eller snörslå. Linjerna ska vara vinkelräta mot varandra.
2. Lägg ut en rad med plattor längs linjerna för att avgöra hur stora plattorna närmast väggen blir. Oberoende av mönster bör du ha kantplattor som är lika stora och större än en halv platta. För att uppnå detta kan du behöva göra nya riktlinjer, förskjutna parallellt med mittlinjerna.
3. Sprid lim jämnt över den första fjärdedelen av rummet, men inte där kantplattorna ska läggas. Det lättaste är att markera gränsen mellan hela plattor och kantplattor med en penna. Plattorna kan läggas hörn mot hörn, i förband eller diagonalt.
4. Lägg plattorna i det våta limmet och tryck fast en platta i taget. Gnid sedan fast hela ytan. Arbeta från riktlinjerna mot väggen tills den sista hela plattan lagts. Ta bort allt lim som råkat hamna utanför. Sprid lim i nästa fjärdedel och fortsätt på samma sätt tills du lagt alla hela plattor.
5. Tillpassa nu första kantplattan genom att noggrant lägga den över plattan bredvid. En hjälpplatta läggs som mall mot väggen. Snittlinjen markerar du med kniv och plattan skärs rakt efter linjen. På så vis passar du in alla kantplattor i tur och ordning.
6. Sprid sedan lim på kantområdet och tryck och gnid fast kantplattorna på samma sätt som du gjorde med de hela plattorna. Detta gör att plattorna blir parallella med rummets riktning, men självklart kan du även lägga plattorna diagonalt eller i andra vinklar. Riktlinjerna ska även då vara vinkelräta mot varandra.
7. Grattis! Ditt Marmoleum Modular golv är färdigt och vi hoppas att du kommer trivas med det.



Forbo Flooring ingår i den schweiziska Forbokoncernen och erbjuder ett komplett sortiment av golvprodukter för såväl företag som privatpersoner. Våra högkvalitativa textil-, linoleum-, vinyl- och parkettgolv förenar funktion, färg och design, vilket möjliggör helhetslösningar för golv i alla miljöer.



**Forbo Flooring AB**

Box 9046  
400 91 Göteborg  
Tel: 031-89 20 00  
info.sweden@forbo.com

**[www.forbo-flooring.se](http://www.forbo-flooring.se)**



FLOORING SYSTEMS